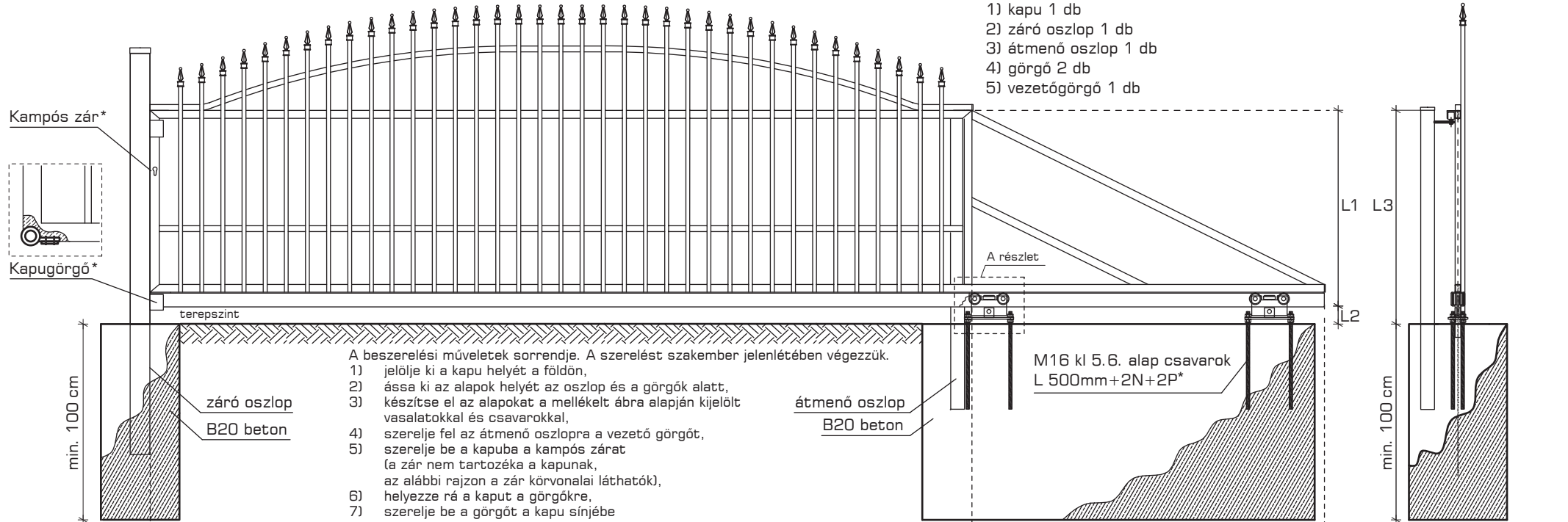
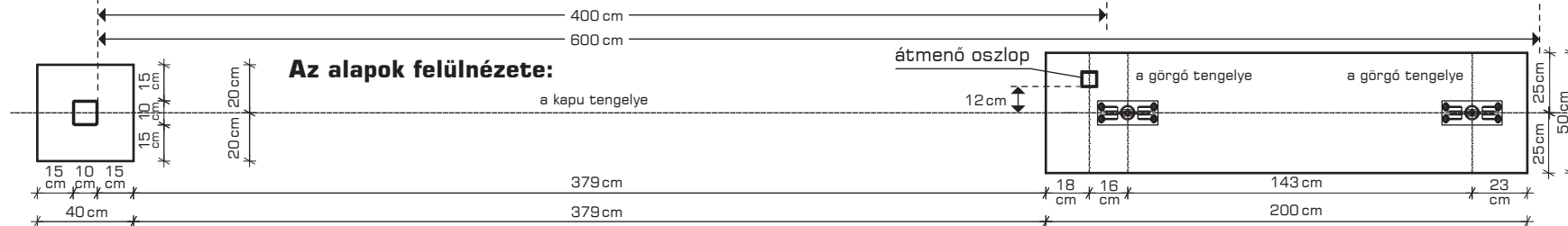


## A kapu nézete az utca felől

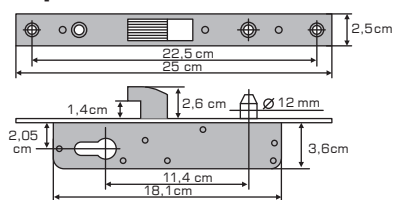


- A beszerelési műveletek sorrendje. A szerelést szakember jelenlétében végezzük.
- 1) jelölje ki a kapu helyét a földön,
  - 2) ássa ki az alapok helyét az oszlop és a görgők alatt,
  - 3) készítse el az alapokat a mellékelt ábra alapján kijelölt vasalatokkal és csavarokkal,
  - 4) szerelje fel az átmenő oszlopra a vezető görgőt,
  - 5) szerelje be a kapuba a kampós zárat (a zár nem tartozéka a kapunak, az alábbi rajzon a zár körvonalai láthatók),
  - 6) helyezze rá a kaput a görgőkre,
  - 7) szerelje be a görgőt a kapu sínjébe

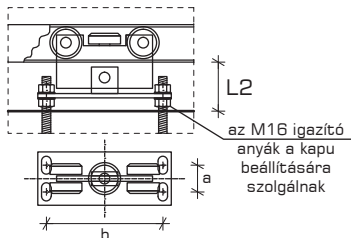
## Az alapok felülnézete:



## Kampós zár

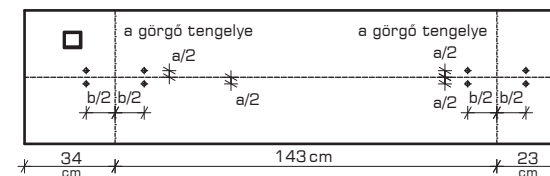


## A részlet:



**Figyelem!**  
Az elemek bebetonozása előtt próbaszerelést kell végezni.

## A csavarok kiosztása az alapon:



\*- nincs a kapu tartozékai között

## A FESTETT POLARGOS KERÍTÉS KARBANTARTÁSA

Minden kerítést rendszeresen felül kell vizsgálni, és karban kell tartania a tulajdonosának. Ellenőrizni kell a kerítést rozsdafészek, karcolások, lepattogzások, mechanikai sérülések, fehér kivirágzások szempontjából. A rozsdásodás ott kezdődhet, ahol a víz felgyűlik, különösen két elem találkozásánál (hegesztési helyek), a keresztpálcák és a csőbilincs vagy csatlakozó találkozási helyei (ez a hely ki van téve a külső festékréteg sérülésének szerelés közben). A karcolások, repedések, a festék lepattogzásának helyei, ahol a kerítés alsó részei találkoznak pl. fűvel vagy az ottmaradt hóval. A fenti esetekben a korrózió megjelenésének helyeit az „élő anyagig” meg kell tisztítani. A tisztításhoz megfelelő feltétellel ellátott csiszológépet, drótkéfét, spachlit vagy megfelelő érdességű csiszolópapírt kell használni.

Ezeket a helyeket alaposan meg kell tisztítani és szárítani, mivel az ott maradó szennyeződés miatt a felhordott festékréteg alatt újraindulhat a korrózió. A nagyon szennyezett felületeknél vegyi anyagot, pl. foszolt kell használni. Nem szabad megfeledkezni felület festés előtti zsírtalanításáról és alapos megszáritásáról. Azokon a helyeken, ahol a kerítéselemek dolgoznak (pántok, az automatika csapjai) az egymáson mozgó felületek kikoptathatják egymást. Ez a használat során fellépő, természetes folyamat. A rétegek kidörzsolódése és az időjárási tényezők együttes hatására felléphet a korrózió. A fenti jelenség előfordulásának csökkentése érdekében pl. grafitos kenőanyagokat kell használni a kerítés elemeinek érintkezési helyein.

Ez vonatkozik a kapuautomatika elemeire is. A fehér kivirágzások vegyi anyagok hatására keletkezhetnek. Ezt a sós vagy lúgos környezet okozza (sós vizet tárolók közelsége, valamint azokon a területeken, ahol sós oldatokat használnak, többek között útszórásra, amelyek károsítják a festéket). Ezt a hibát ugyanolyan módon kell elhárítani, mint a rozsdamentesítés esetében. Különleges esetekben, pl. belvíz vagy árvíz esetén, amikor a kerítés bevonata hosszabb ideig érintkezett folyadékkal, az ilyen kerítést le kell bontani, meg kell szárítani, és el kell távolítani azokat az anyagokat, amelyek bejutottak a keretekbe, keresztpálcákba, cölöpökbe. Az egész kerítést alaposan meg kell tisztítani, és vissza kell építeni. Ha karbantartásra van szükség, akkor a fentebb megadott ajánlásokat kell követni.

## A TÜZIHORGANYZOTT POLARGOS KERÍTÉS KARBANTARTÁSA

Minden kerítést rendszeresen felül kell vizsgálni, és karban kell tartania a tulajdonosának. Ellenőrizni kell rozsdafészek, karcolások, lepattogzások, mechanikai sérülések, fehér kivirágzások szempontjából. A korróziós fészek olyan helyeken fordulhatnak elő, ahol megsérült a horganyzott felület folyamatosága (mély karcolások, törést okozó ütődések). A fenti esetekben a korrózió megjelenésének helyeit az „élő anyagig” meg kell tisztítani. A tisztításhoz megfelelő feltétellel ellátott csiszológépet, drótkéfét, spachlit vagy megfelelő érdességű csiszolópapírt kell használni. Ezeket a helyeket alaposan meg kell tisztítani (zsírok, sók), le kell kefélni, le kell mosni és meg kell szárítani. Az alaposan megszáritott felületre kétkomponensű, nagy cinktartalmú, epoxi festéket kell felvinni, pl. TEKNOZINC 90 SE-t. A kerítés felületén megjelenhet fehér korrózió, ahol valamilyen más, nem cink anyaggal érintkezik. Ezen a helyen fehér foltok jelennek meg (oxidáció).

A fehér foltos helyeket Derustit 1680 típusú készítménnyel kell átmosni. Azokon a helyeken, ahol a kerítéselemek dolgoznak (pántok, az automatika csapjai) az egymáson mozgó felületek kikoptathatják egymást. Ez a használat során fellépő, természetes folyamat. A rétegek kidörzsolódése és az időjárási tényezők együttes hatására felléphet a korrózió. A fenti jelenség előfordulásának csökkentése érdekében a kerítés elemeinek érintkezési helyein pl. grafitos kenőanyagokat kell használni. Ez vonatkozik a kapuautomatika elemeire is. Különleges esetekben, pl. belvíz vagy árvíz esetén, amikor a kerítés bevonata hosszabb ideig érintkezett folyadékkal, az ilyen kerítést le kell bontani, meg kell szárítani, és el kell távolítani azokat az anyagokat, amelyek bejutottak a keretekbe, keresztpálcákba, cölöpökbe. Az egész kerítést alaposan meg kell tisztítani, és vissza kell építeni. Ha az adott helyre cinket kell felhordani, a fenti ajánlások szerint kell eljárni.