



INSTRUKCJA OBSŁUGI I MONTAŻU LAMPY LED



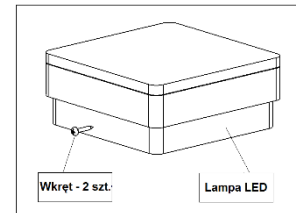
Polargos Sp z o.o.

ul. Deptak 17 04-956 Warszawa
(+48) 22 872 00 91-93, (+48) 22 612 68 60
sekretariat@polargos.pl

Elementy zestawu

W zestawie znajduje się:

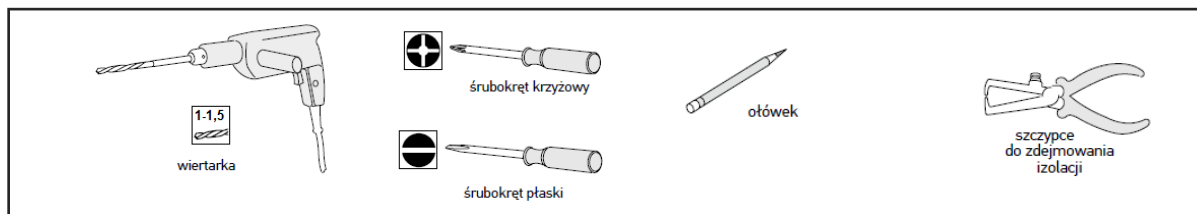
- dwufunkcyjna lampa LED,
- 2 szt. wkrętów do mocowania lampy w słupku ogrodzeniowym
- instrukcja.



Specyfikacja

	Blok biały	Blok pomarańczowy
Graniczne napięcie zasilania	10-27VDC	10-27VDC
Pobór mocy max.	5,8W	3W
Światłość zestawu max.	130cd	48cd
Temperatura pracy	-25 +85C	-25 +85C
Ilość stopni regulacji	4	1
Czas blokady światła białego	4-5sek.	
Temp. barwowa "ciepły"	3200-4000K	
Długość fali		592nm
Podłączenia	Przewody	Przewody
Zabezpieczenie przepięciowe	30V	30V
Zabezpieczenie przed odwrotną polaryzacją	max. 5sek. @ 2A	max. 5sek. @ 2A

Niezbędne narzędzia



Podłączenie elektryczne



Podłączenie powinno być przeprowadzone przez instalatora o odpowiednich kwalifikacjach i uprawnieniach elektrycznych. Uszkodzenia powstałe w wyniku nieprawidłowego montażu nie podlegają gwarancji i będą naprawiane odpłatnie.

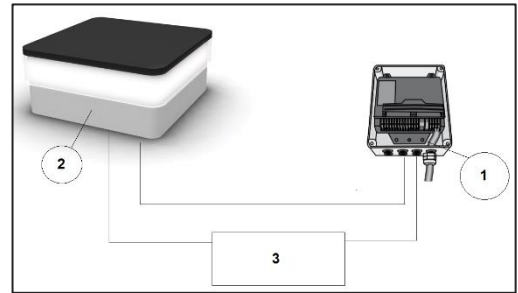
Za pomocą szczypiec należy usunąć ok. 5mm izolacji z przewodów. Połączyć przewody lampy z przewodami zasilającymi za pomocą złączy śrubowych, złączek typu Wago lub polutować. Należy pamiętać o zaizolowaniu połączeń. Zalecane przewody min. – 4 x 0,5 mm². Przy łączeniu większej ilości lamp należy odpowiednio zwiększyć średnicę przewodów.

Kolor przewodu	Opis przewodów
Biały	(+) oświetlenia białego strefowego
Brązowy	(-) oświetlenia białego strefowego
Żółty	(+) oświetlenia ostrzegawczego
Zielony	(-) oświetlenia ostrzegawczego

Przykład podłączenia:

Światło ostrzegawcze : przewód żółty oraz zielony należy połączyć z odpowiednim wyjściem sterownika napędu zwracając szczególną uwagę na odpowiednią polaryzację (nieprawidłowe połączenie może spowodować uszkodzenie elektroniki lampy).

1. Sterownik bramy
2. Lampa LED
3. Włacznik / sterownik czasowy / włącznik zmierzchowy / sterownik zdalny / zasilacz 12v – w zależności od konfiguracji



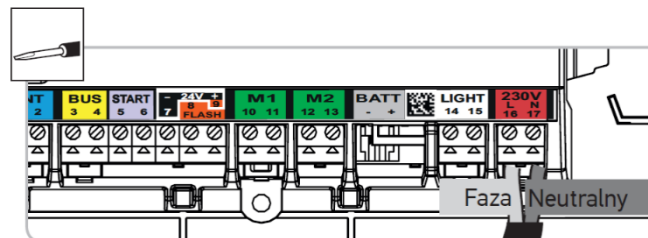
Światło białe strefowe – sposoby podłączeń:

- Można wykorzystać wyjście na oświetlenie strefowe sterownika bramy (należy zwrócić uwagę na poziom napięcia wyjściowego – może być konieczne zastosowanie transformatora 12v lub 24v). Skorzystanie z tego wyjścia pozwala na automatyczne sterowanie zapaleniem/gaszeniem lampy w zależności od stanu bramy – funkcja ta jest zależna od rodzaju sterownika napędu.
- Lampę można podłączyć bezpośrednio pod wyjście niskonapięciowe sterownika bramy (najczęściej 24v). Należy zachować odpowiednią polaryzację połączeń. Nie wolno przekraczać maksymalnego dostępnego obciążenia wyjścia. Pomiędzy lampą można zastosować wyłącznik mechaniczny, programator czasowy, czujnik zmierzchowy lub dowolny zdalny wyłącznik z wyjściem przekaźnikowym bezpotencjałowym. Nie należy stosować ściemniaczy.

Połączenie elektryczne z napędem Easy Way lub Intelligate:

Wykorzystanie oświetlenia strefowego – do końcówek 14 i 15 podłącz transformator 12V. Transformator umieść w puszcze ochronnej. Do niskonapięciowych wyjść transformatora podłącz przewody białe i brązowy zachowując odpowiednią polaryzację.

Wykorzystanie wyjścia niskonapięciowego napędu – do końcówki 7 należy podłączyć brązowy przewód. Do końcówki nr. 9 podłącz przewód biały. Zalecane jest zastosowanie wyłącznika, przekaźnika, modułu czasowego, włącznika zmierzchowego itp. Ponieważ na złączach 7-9 stale występuje napięcie ok. 24v brak wyłącznika spowoduje ciągłe świecenie oświetlenia.



Światło ostrzegawcze – do końcówki nr. 8 podłącz przewód zielony, a do końcówki nr. 9 przewód żółty.

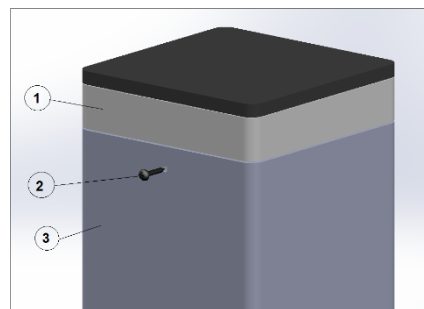
Montaż mechaniczny

Lampę (1) po podłączeniu elektrycznym należy włożyć w słupek (3) Polargos 100x100. W słupku przygotowane są otwory montażowe. W przypadku słupków bez otworów – należy je wykonać wiertłem 3mm po środku słupka w odległości 10 mm od górnej krawędzi.

Po zamontowaniu lampki za pomocą ołówka zaznaczamy miejsce wykonania otworu pod wkręt (2).

Za pomocą wiertarki lub wkrętarki w lampce wiertłem 1mm wykonujemy otwór pod wkręt. Za pomocą śrubokręta (końcówka **PZ1** lub **PH1**) po zainstalowaniu lampki w słupku wkręcamy wkręty po przeciwległych stronach.

Wkręt z zestawu można wkręcić bez nawiercania otworu – jednakże ze względu na precyzję montażu nie jest to zalecane.



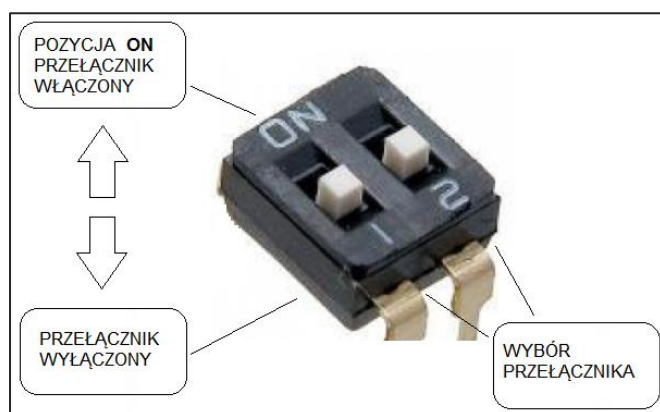
Regulacja natężenia oświetlenia białego strefowego

W przypadku, gdy lampa świeci zbyt jasno istnieje możliwość regulacji natężenia oświetlenia. Zaleca się ustalenie preferowanego poziomu jasności przed montażem lamp. Domyślnym ustawieniem jest poziom maksymalny.

W celu regulacji jasności oświetlenia należy:

1. **Odtąć zasilanie** oraz zdemontować lampę ze słupka.
2. Odkręcić dolny wkręt i zdemontować górną pokrywę lampki.
3. Ustawić odpowiednią jasność za pomocą przełączników.
4. Zamontować górną pokrywę zwracając szczególną uwagę na ułożenie uszczelki zabezpieczającej przed wnikaniem wilgoci.
5. Podłączyć zasilanie i sprawdzić jasność świecenia.
6. Sprawdzić czy górna pokrywa lampy przylega poprawnie, nie wystaje uszczelka oraz dokręcona jest dolny wkręt mocujący przykrywkę.
7. Zamontować lampę w słupku ogrodzeniowym.

Do ustawienia odpowiednich pozycji przełączników zaleca się użycia cienkiego płaskiego śrubokręta.



Przełącznik 1	Przełącznik 2	Jasność
Wyłączony	Wyłączony	Max.
Włączony	Wyłączony	≈75%
Wyłączony	Włączony	≈50%
Włączony	Włączony	Min.

Po zdemontowaniu przykrywki górnej elektronika nie jest chroniona. Nie należy tej czynności wykonywać podczas złych warunków atmosferycznych (np. podczas deszczu lub śniegu) ze względu na możliwość dostania się wody i uszkodzenie elektroniki.

Utylizacja



Produkt musi być utylizowany oddzielnie i powinien być dostarczany do odpowiedniego punktu zbierającego odpady. Nie należy go wyrzucać razem z odpadami gospodarstwa domowego

